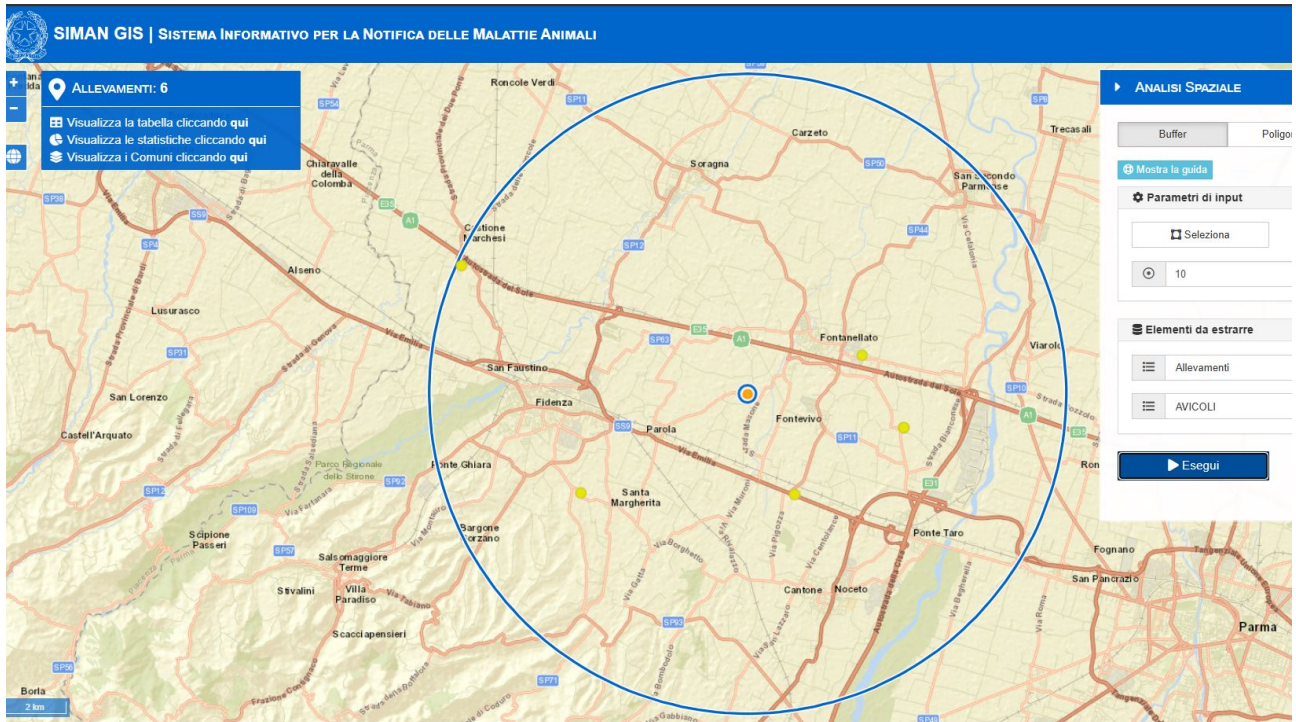


Allegato A: Mappa delle zone di protezione e sorveglianza

Focolaio influenza aviare alta patogenicità 015PR141



Allegato B: Elenco stabilimenti presenti nelle zone di protezione e nella zona di sorveglianza

Focolaio influenza aviaria alta patogenicità 015PR141

ELENCO DEGLI STABILIMENTI COMPRESI NELLA ZONA DI PROTEZIONE

ZONA	CODICE_AZIEN DA	COMUNE	PROVINCIA
PROTEZIONE	NESSUNO	NESSUNO	NESSUNO

ELENCO DEGLI STABILIMENTI COMPRESI NELLA ZONA DI SORVEGLIANZA

ZONA	CODICE_AZIEN DA	COMUNE	PROVINCIA
SORVEGLIANZA	014PR243	Fidenza	PR
SORVEGLIANZA	014PR427	Fidenza	PR
SORVEGLIANZA	015PR254	Fontanellato	PR
SORVEGLIANZA	016PR065	Fontevivo	PR
SORVEGLIANZA	016PR105	Fontevivo	PR

Allegato C: Procedure e modalità di campionamento proveniente da stabilimenti in ZP e ZS con deroga prevista dall'art. 23 del Reg. (UE) 2020/687

Focolaio influenza aviare alta patogenicità 015PR141

PROCEDURE E MODALITÀ DI CAMPIONAMENTO PER L'INVIO DI POLLAME VIVO O DA MACELLO PROVENIENTE DA STABILIMENTI PRESENTI IN ZONE DI PROTEZIONE E SORVEGLIANZA CON DEROGA PREVISTA DALL'ART. 23 DEL REG. (UE) 2020/687

L'invio degli animali al macello deve essere prontamente comunicato all'Azienda USL competente per territorio sull'allevamento di provenienza in modo da poter assicurare i campionamenti dovuti.

Gli animali devono essere sottoposti a visita clinica nelle 48 ore precedenti il primo carico per il macello, successivamente la visita va ripetuta ogni 48 ore fino alla fine del carico.

Preferibilmente nelle 48 ore precedenti il primo carico, e comunque mai oltre le 72 ore pre-carico, si dovrà procedere al prelievo di campioni di seguito riportati. I campioni effettuati il venerdì valgono per i carichi che si concludono nella mattina del lunedì successivo.

Il set di campioni standard per i test virologici è costituito da:

- i. almeno 20 tamponi tracheali per capannone, fino a un massimo di 120 per allevamento equamente distribuiti. Il prelievo in soggetti clinicamente sani dovrà essere previsto solo dopo aver effettuato i tamponi su animali morti di recente o malati o moribondi e abbattuti in modo eutanasico;
- ii. per i campionamenti negli allevamenti di oche e anatre dovranno essere effettuati 30 tamponi tracheali e 30 tamponi cloacali per capannone;
- iii. il campionamento dagli animali morti dovrà essere effettuato inserendo il tampone nella trachea assicurandosi di raccogliere sufficiente materiale e limitando, per quanto possibile, la presenza di sangue nel tampone.